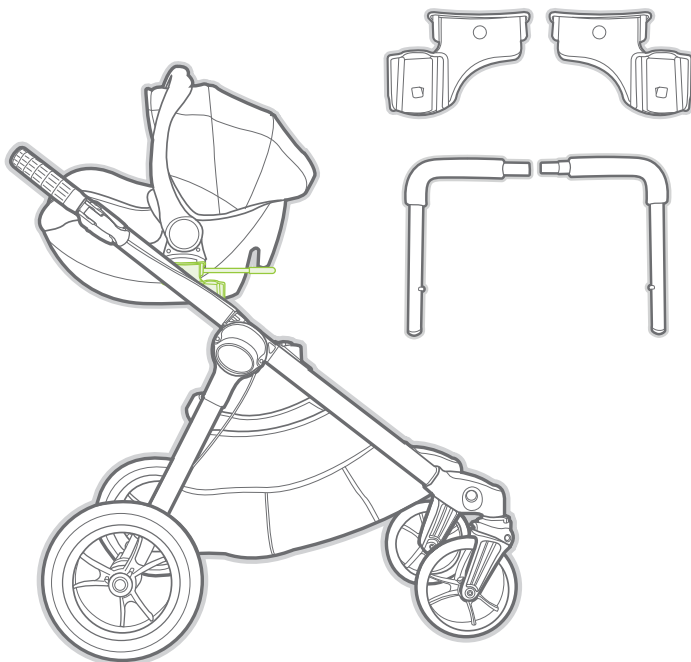


BRITAX® B-Safe, B-Safe 35, B-Safe 35 Elite, BOB® B-Safe

car seat adapter

adaptador de la silla para el coche



PD349118B

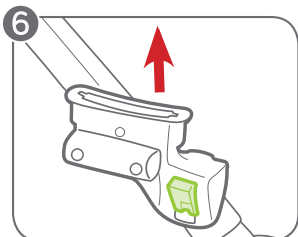
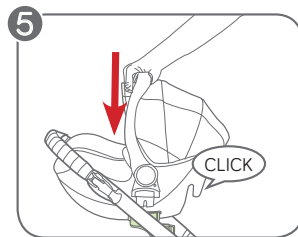
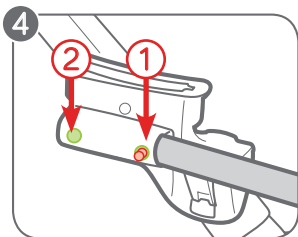
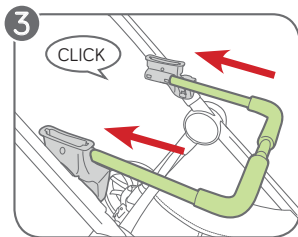
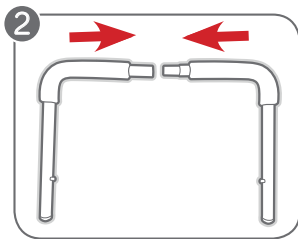
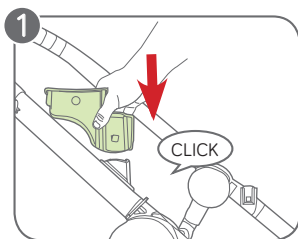
babyjogger.com

ASSEMBLY INSTRUCTIONS
INSTRUCCIONES DEL ENSAMBLAJE

CITY
PREMIER®

CITY
SELECT®

CITY
SELECT®
LUX



Car Seat Adapter Installation:

1 Insert Adapter Brackets into the corresponding mounting brackets on your stroller. The Adapter Brackets are secure when they click into place.

NOTE: Left and right are determined by standing in front of and facing the stroller and each Adapter Bracket is labeled with an L or an R for your convenience.

- 2 Connect the two L-shaped bars to complete the support bar.
- 3 Insert the support bar into the Adapter Brackets until it clicks into place.
- 4 Snap button position 1 is used for the Britax B-Safe 35 and B-Safe 35 Elite. Snap button position 2 is used for older Britax B-Safe car seats.
- 5 Place car seat on the car seat adapter brackets and press down firmly until it clicks into place.

To remove car seat:

Follow the steps in your car seat's instruction manual to remove car seat from adapters.

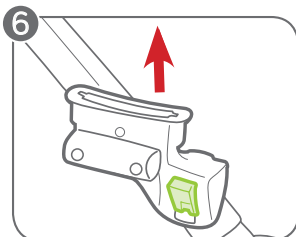
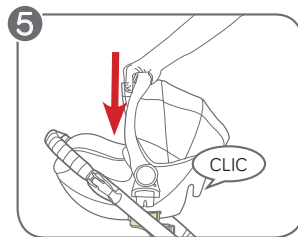
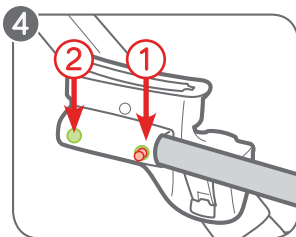
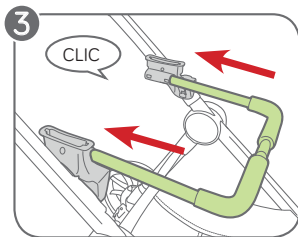
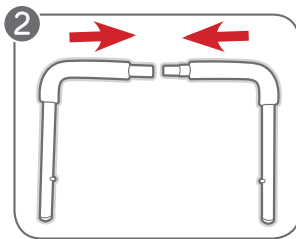
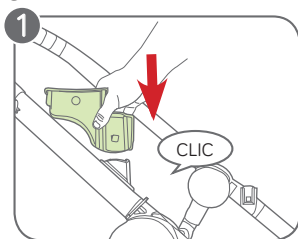
To remove adapters:

- 6 Press gray release button on each adapter and pull upward to remove.

 **WARNING:**

- Keep these instructions for future reference.
- Read these instructions carefully before use. Your child's safety may be affected if you don't follow these instructions.
- **NEVER** leave child unattended.
- **IMPORTANT!** While the child is in the carseat, always use the restraint system provided by the manufacturer.
- **WARNING:** Check that the car seat attachment devices are correctly engaged before use.
- Accessories not approved by Baby Jogger® shall not be used.
- Only use replacement parts supplied or recommended by Baby Jogger®.
- Wipe clean using a damp cloth.

ES



Instalación del adaptador de la silla para el coche:

1 Introduzca los soportes del adaptador en los soportes de montaje correspondientes de su carrito. Los soportes del adaptador quedarán asegurados cuando hagan clic en su lugar.

NOTA: Izquierda y derecha se puede distinguir posicionándose enfrente de la parte delantera del carrito. Cada soporte del adaptador está etiquetado con una "L" o una "R" para su conveniencia.

- 2 Conecte las dos barras con forma de L para completar la barra de apoyo.
- 3 Inserte la barra de apoyo en los soportes del adaptador hasta que se traben en su lugar.
- 4 Posición 1 del broche se utiliza para los modelos Britax B-Safe 35 y B-Safe 35 Elite. Posición 2 del broche se utiliza para los asientos de automóvil antiguos Britax B-Safe.
- 5 Coloque la silla para el coche en el adaptador de la silla para el coche y presione hacia abajo con firmeza hasta que encaje en su posición.

Para quitar la silla para el coche:

Para sacar la silla para coches de los adaptadores, siga los pasos en el manual de instrucciones de su silla para coches.

Para quitar los adaptadores:

- 6 Oprima el botón gris de liberación en cada adaptador y tire hacia arriba para extraerlos.

ADVERTENCIA:

- Conserve estas instrucciones para futuras referencias.
- Lea atentamente estas instrucciones antes del uso. La seguridad del niño puede verse afectada si no sigue estas instrucciones.
- **NUNCA** deje a su niño sin atender.
- **¡IMPORTANTE!** Mientras el niño esté en la silla para el coche, utilice siempre el sistema de retención proporcionado por el fabricante.
- **ADVERTENCIA:** Compruebe que los dispositivos de acoplamiento de la silla para el coche están correctamente empleados antes del uso.
- Los accesorios que no hayan sido aprobados por Baby Jogger® no deben usarse.
- Utilice solamente piezas de repuesto suministradas o recomendadas por Baby Jogger®.
- Limpie usando un paño húmedo.



Baby Jogger, LLC

A BRAND newell Company

6655 Peachtree-Dunwoody Rd. NE, Atlanta, GA 30328
1.800.241.1848 • www.babyjogger.com